

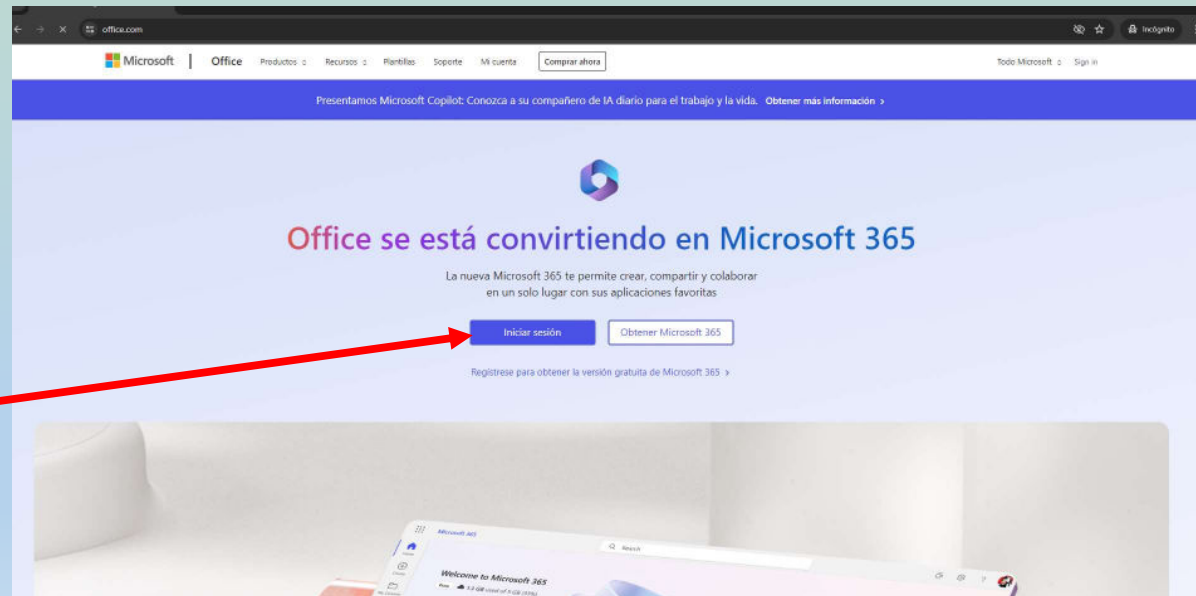
¿COMO ACTIVO MI CUENTA?

Tutor Económico 2025

Paso 1

Para la activación de su correo institucional, puede hacerlo de las siguiente manera.

Ingrese a la página www.office.com



Paso 2
Inicie sesión

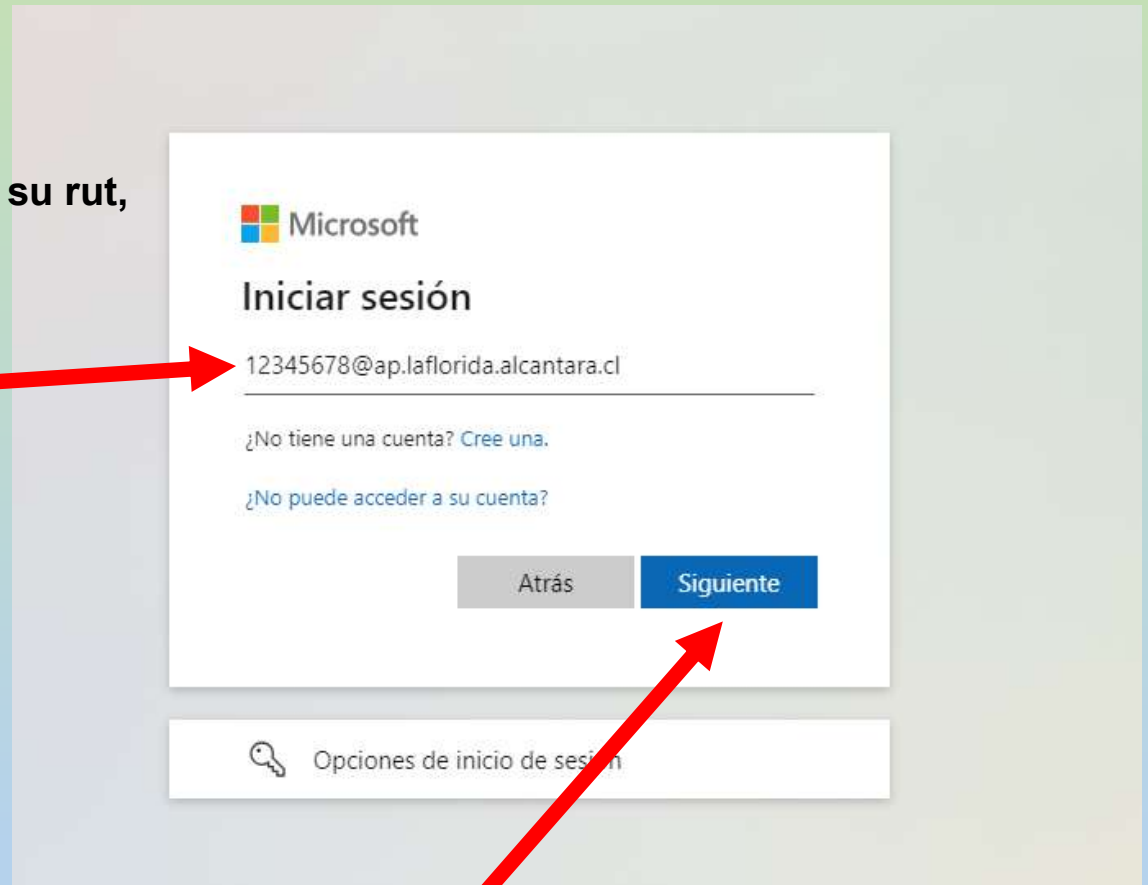
Paso 3

El USUARIO de su cuenta inicialmente es su rut,
ejemplo:

**Si su rut fuera 12.345.678-9
(sin guión ni dígito verificador)**

Entonces el usuario será:

12345678@ap.laflorida.alcantara.cl



Luego presione Siguiete

Paso 4

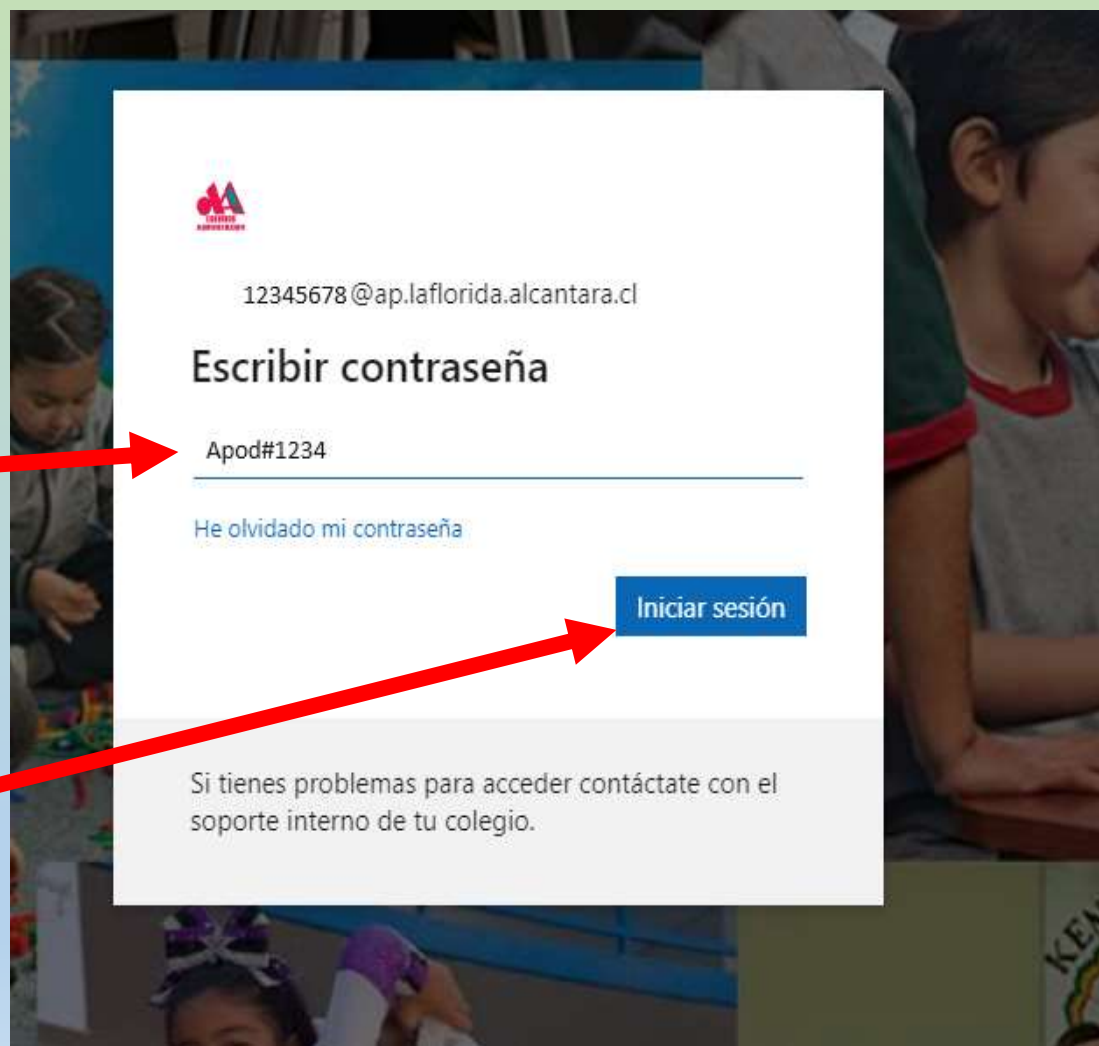
CLAVE PROVISORIA inicialmente es:

Apod# y los 4 primeros digitos de su rut

Entonces la clave provisoria sera:

Apod#1234

Iniciar Sesión



The screenshot shows a login interface for 'LA FLORIDA ALCANTARA'. At the top left is the logo. Below it is the email address '12345678@ap.laflorida.alcantara.cl'. The main heading is 'Escribir contraseña'. There is a text input field containing 'Apod#1234'. Below the input field is a link that says 'He olvidado mi contraseña'. At the bottom right of the form is a blue button labeled 'Iniciar sesión'. At the bottom of the page, there is a grey box with the text: 'Si tienes problemas para acceder contáctate con el soporte interno de tu colegio.' Two red arrows are overlaid on the image: one points from the text 'Apod#1234' on the left to the password input field, and another points from the text 'Iniciar Sesión' on the left to the 'Iniciar sesión' button.

Paso 5

Ingrese nuevamente la clave provisoria:

Apod#1234

12345678@ap.laflorida.alcantara.cl

Actualizar contraseña

Necesita actualizar la contraseña porque se trata de la primera vez que inicia sesión o porque la contraseña expiró.

Apod#1234

Contraseña nueva

Confirmar contraseña

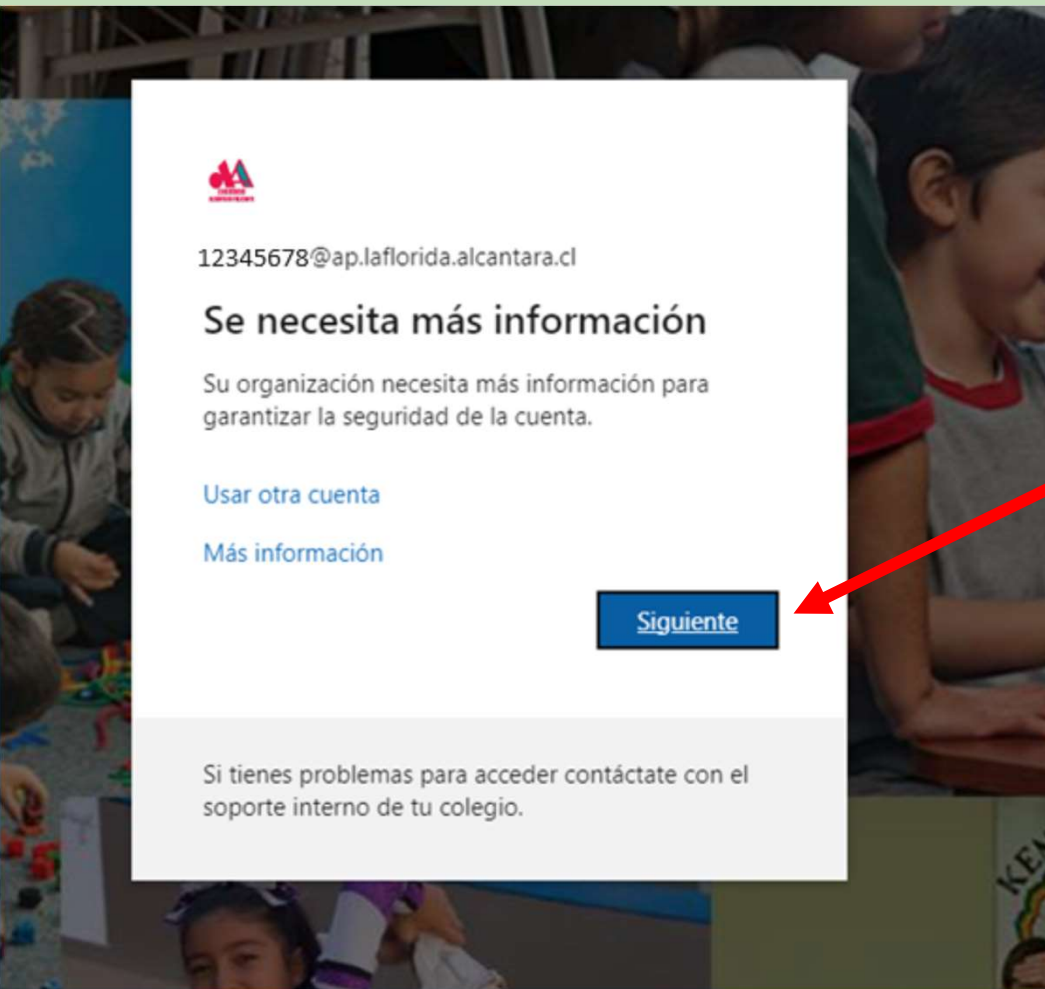
Iniciar sesión

Si tienes problemas para acceder contáctate con el soporte interno de tu colegio.

Paso 6

Después ingrese su nueva clave: debe tener mínimo 8 caracteres y debe contar con mayúsculas, minúsculas y números

Iniciar Sesión



Paso 7

Siguiete

Paso 8

Quiero configurar otro método




Google Translate

Garantizar la seguridad de la cuenta

Su organización requiere que configure los siguientes métodos para verificar su identidad.

Microsoft Authenticator



Para empezar, obtenga la aplicación.

En el teléfono, instale la aplicación Microsoft Authenticator. [Descargar ahora](#)

Después de instalar la aplicación Microsoft Authenticator en su dispositivo, elija "Siguiente".

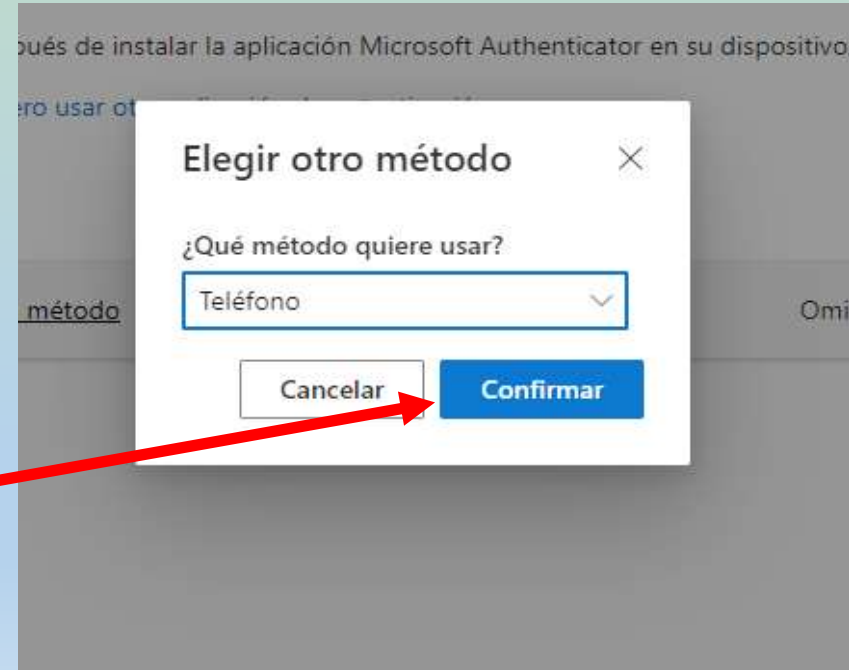
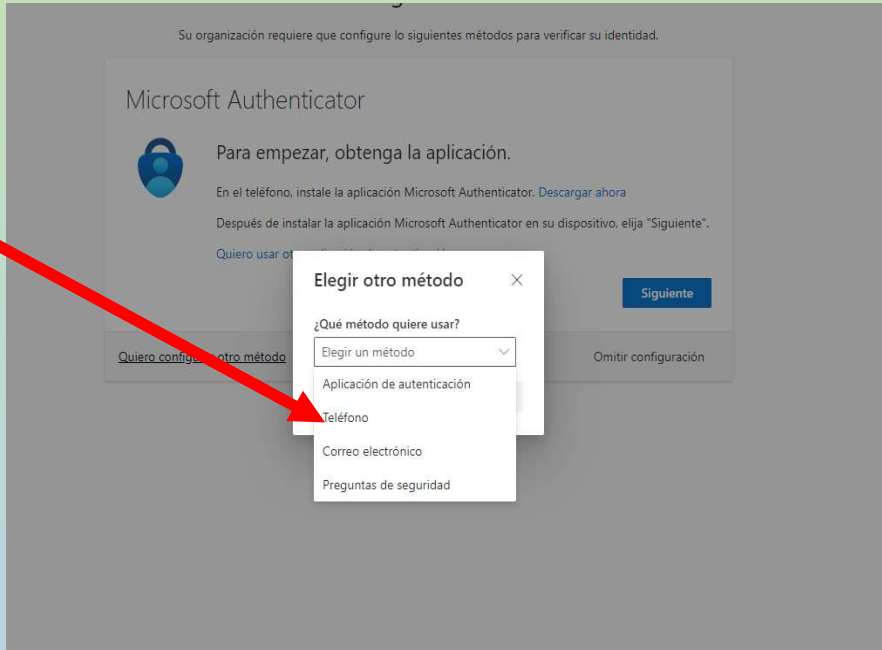
[Quiero usar otra aplicación de autenticación](#)

[Siguiente](#)

[Quiero configurar otro método](#) [Omitir configuración](#)

Paso 9

Seleccione
Teléfono



Confirmar

Paso 10

Garantizar la seguridad de la cuenta

Su organización requiere que configure lo siguientes métodos para verificar su identidad.

Teléfono

Para verificar su identidad, puede optar por responder a una llamada o recibir un mensaje de texto con un código en su teléfono.

¿Qué número de teléfono quiere usar?

Chile (+56)

Enviarme un código por mensaje de texto

Llámeme

Se pueden aplicar tarifas de datos y mensajes. Si elige Siguiente, se aceptan los [Términos del servicio](#) y la [Declaración de privacidad y cookies](#).

Siguiente

[Quiero configurar otro método](#)

Omitir configuración

Ingrese su número de celular

Buscar el código de Área

Siguiente

Paso 11

Se enviara un código de 6 digito al número de celular ingresado

Ingrese el
código
enviado

Garantizar la seguridad de la cuenta

Su organización requiere que configure lo siguientes métodos para verificar su identidad.

Teléfono

Acabamos de enviar un código de 6 dígitos al número +56 987245900. Escriba el código a continuación.

xxxxxx

[Reenviar código](#)

[Atrás](#) [Siguiente](#)

[Quiero configurar otro método](#) [Omitir configuración](#)

Siguiente

Paso 11

Garantizar la seguridad de la cuenta

Su organización requiere que configure lo siguientes métodos para verificar su identidad.

Teléfono

✓ SMS verificado. El teléfono se ha registrado correctamente.

[Omitir configuración](#)

[Siguiente](#)

Siguiente


Garantizar la seguridad de la cuenta

Su organización requiere que configure lo siguientes métodos para verificar su identidad.

Correcto

¡Muy bien! Ha configurado correctamente la información de seguridad. Elija "Listo" para continuar con el inicio de sesión.

Método de inicio de sesión predeterminado:

 Teléfono
+56 987245900

[Listo](#)

listo

Puede revisar el siguiente video tutorial de activación de cuenta:

<https://youtu.be/QZiF2o2mESY>