



COLEGIO ALCÁNTARA DE LA CORDILLERA

Inaugurado en 1996 | Comuna de La Florida

BUENAS NOTICIAS PARA LA VIDA

"Un niño, un profesor, un lápiz pueden cambiar el mundo"

- Malala Yousafzai- Premio Nobel de Paz 2014 -



El punto de partida del proyecto educativo de los colegios Alcántara y Alicante del cual forma parte el **Colegio Alcántara Cordillera** es en la Educación Parvularia; Prekínder y Kínder, donde se sientan las bases de futuros aprendizajes que son fundamentales para el desarrollo integral del ser humano. De este modo se fomenta a través del juego y estrategias lúdicas el inicio a la lecto-escritura, desarrollo de habilidades de comprensión y expresión oral, iniciación en las matemáticas y ciencias a través de experiencias concretas otorgando mayores oportunidades desde una edad temprana. Y si bien según las pautas del Ministerio de Educación la enseñanza del inglés se inicia en 5° Básico, en nuestros colegios se imparte a partir de la Educación Parvularia, operando con sus propios planes y programas.

Siempre fieles a sus propósitos fundacionales

como es **entregar una educación**

humanista-científica de excelencia en todas las áreas

del conocimiento, conseguimos que el alumnado sobresalga por asumir desafíos en el ámbito académico e incentivamos altas expectativas de lo que son capaces de aprender y realizar. Bajo estas premisas, desde hace un poco más de tres décadas los colegios han obtenido destacados logros académicos en las comunas donde se encuentran ubicados.

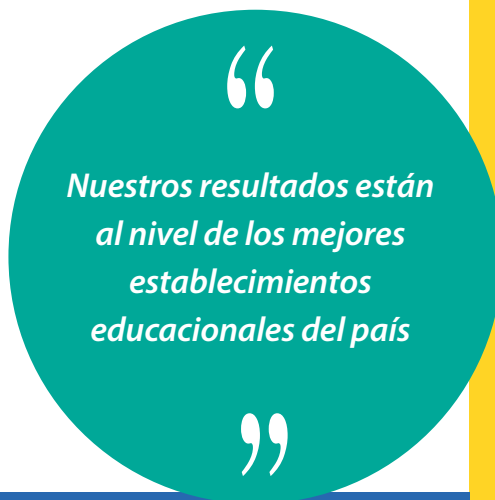
PAES

En la rendición de la PAES de 2023 el colegio, entre todos los establecimientos subvencionados, obtuvo las siguientes posiciones:

- 1** puntaje nacional con 1000 puntos
- 19** puntajes entre 851 y 999 puntos
- 36** puntajes entre 701 y 850 puntos

84%

DE NUESTROS ESTUDIANTES QUE POSTULARON INGRESARON A LA EDUCACIÓN SUPERIOR



Nuestros resultados están al nivel de los mejores establecimientos educacionales del país

SIMCE

Pruebas de Lenguaje y Matemática 4° Básico y II Medio

entre los **3 MEJORES COLEGIOS** DE LA COMUNA - RESULTADOS SIMCE 2023

Orientados a altos rendimientos, cada establecimiento, prácticamente desde sus inicios, obtiene lugares destacados en el **SIMCE** (Sistema de Medición de la Calidad de la Educación) y la **PAES** (Prueba de Acceso a la Educación Superior), obteniendo el reconocimiento del **SNED** (Sistema Nacional de Evaluación del Desempeño de los Establecimientos Educacionales Subvencionados) que mide efectividad, superación, iniciativa, mejoramiento igualdad de oportunidades e integración.



Los niños, niñas y jóvenes de hoy serán los constructores tanto de su futuro individual como el colectivo. La educación y formación de calidad son fundamentales en la vida de cada uno de ellos, y sin duda estos resultados reflejan que educarlos en el Colegio Alcántara de la Cordillera es una de las mejores opciones que pueden tener.

